

FT 3070 Geflensde thermowell - recht

Thermowell

Ontwerp Geboord staf met gelaste proces flens
Materialen RVS 316 - (Wst 1.4401) standaard

Insteek

Diameter 20mm
Boring 6.6 mm
Bodem dikte 5 mm
Inwendige aansluiting 1/2" NPT

Flens

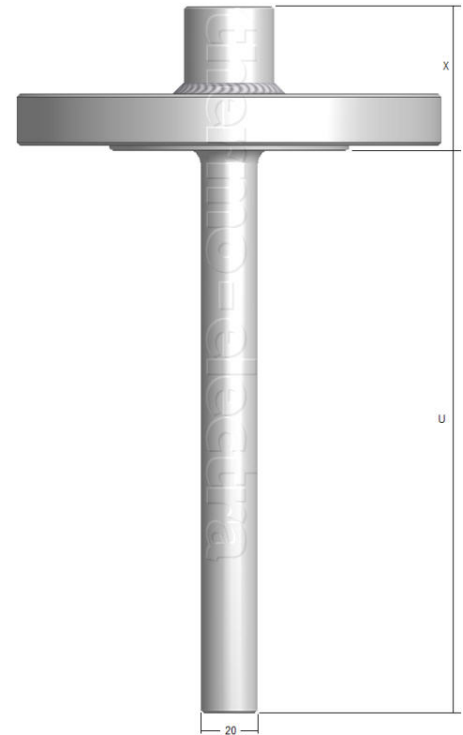
Flens facing Flat Face, Raised Face, Ring Type Joint, Tongue Face, of Groove Face
Normen ASME B16.5, DIN 2526/2527, of EN 1092-1
Flens las Volledige penetratie, gedeeltelijke penetratie of geschroefde flens afdichting gelast

Afmetingen

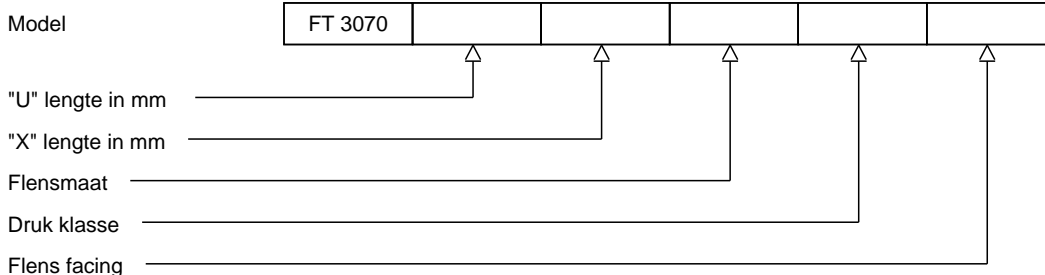
Insteek lengte "U" Te specificeren
Verlenging "X" Te specificeren, standaard 60mm
Flensmaat Te specificeren
Druk klasse Te specificeren
Flens facing Te specificeren

Opties

Andere materialen en afmetingen
Volledig vervaardigd uit staf, geen lassen
Beschermd coating, PTFE, Halar, Stelliet enz.
Tagging
Vibratie calculatie



Bestelcode



H3-1 Rev.0 7/07



thermo-electra
temperature sensor solutions

Thermo Electra B.V.
Weteringweg 10
2641KM Pijnacker
The Netherlands

Phone +31 (0)15 - 3621200
Fax +31 (0)15 - 3694082
Email sales@thermo-electra.com
http://www.thermo-electra.com

